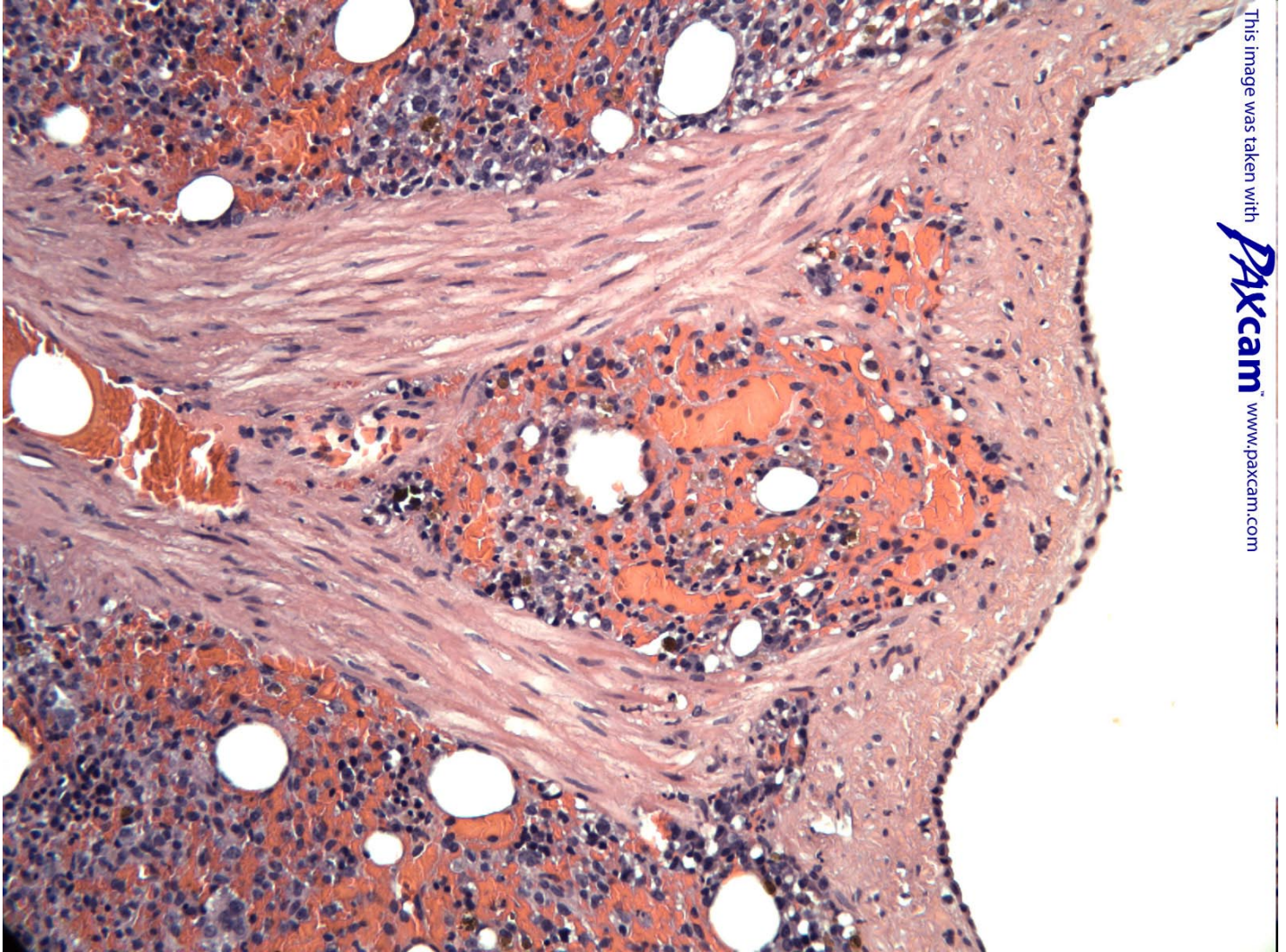


Catálogo de modelos PaxCam



This image was taken with

Paxcam
www.paxcam.com

PaxCamEDU

La versión más económica con excelentes prestaciones de PAXcam. Modelo especial PAXcam diseñado para laboratorios de enseñanza y estudiantes. Con el mismo riguroso nivel científico de componentes para una calidad constante en imágenes libres de defecto. No es una cámara de juguete o un equipo a nivel de consumidor. Imágenes de gran calidad para presentaciones, informes, anuncios en la web y trabajo de laboratorio rutinario. Compatible con todos los módulos software PAX-it, incluyendo el paquete software educativo PAX-it.

paxcam Edu

Pixel Size	5.2 μ m square
Effective Pixels	1280 x 1024 1.3 Mp
Scan Type	Progressive Scan
Resolution	SXGA
Digital Output	8 bit /CHANNEL 24 BIT
Interface	High Speed USB 2.0
Image Sensor	1/2" inch format, color or mono 6.6 mmx 5.3 mm array
Frame Rate	60fps @ 640 x 480 15fps @ 1280 x 1024
Sensitivity	High
Signal / Noise	60dB
Auto Exposure	Manual 1.3 ms a 3 sg
White Balance	Auto/Manual
Power Requirement	USB bus power or external 6VDC, 900mA
Power Consumption	-2.5 Watts
Operating Temp	0°C to + 50°C
Operating Humidity	20% to 80% Non condensing
Lux Value	1.2 Lux@F1.0
Variable Frame Rate	Yes
Lens Mount	C-Mount
TWAIN Compliant	Yes
Video Operation	Yes
Direct Show Compatible	Yes



Iberoptics Sistemas Ópticos

Luis I ,94. 1ª Planta Oficina 3 28008 MADRID ESPAÑA
Teléfonos: +34 91 385 43 95 / 696 902 552
Fax: +34 91 332 59 10
www.iberoptics.com